

# 超景深3D合成测量显微镜 型号 5324-K210

自动对焦

3D立体成像

可旋转观察

相机内置软件  
无需电脑

平面测量和  
剖面高度测量

- 相机自动对焦
- 相机内置马达, 自动超景深合成
- 可导出PDF报告
- 可快速生成超景深图像
- 可平面测量和剖面高度测量

## 技术参数

传感器	1/2" CMOS
像素	2M
分辨率	1920×1080
放大倍率	100~750X
Z轴最大测量范围	2mm
视场	0.6×0.32~4.5×2.5mm
工作距离	30~40mm
帧速率	60fps
平面测量精度	±8μm
输出接口	HDMI/LAN
电源	电源适配器
尺寸(长×宽×高)	570×300×430mm
重量	10kg

## 标准配置

主机	1个
X-Y金属工作台	1个
鼠标	1个
键盘	1个
电源适配器	3个
玻璃校准尺	1个
校准块	1盒
16G U盘	1个

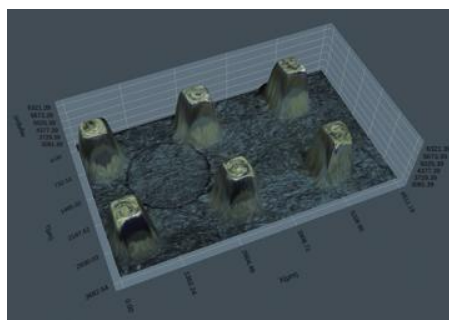
## 剖面高度测量精度

物镜倍率	测量范围	测量精度
1.5X	2000μm	±20μm
2X	1200μm	±10μm
2.5X	800μm	±10μm
3X	600μm	±6μm
3.5X	400μm	±5μm
4X	320μm	±5μm
4.5X	250μm	±5μm
5X	200μm	±3μm

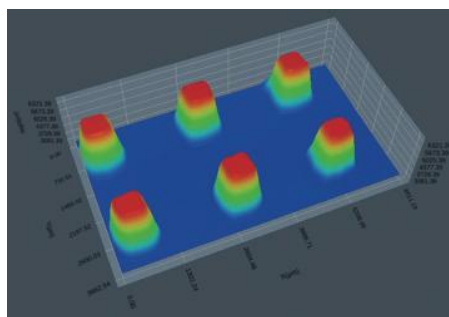
\* 不建议在0.75X和1X下测量剖面高度



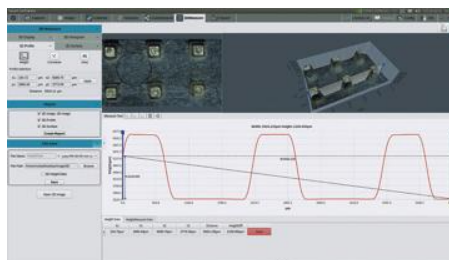
## 相机软件(标配)



利用景深合成技术, 构造三维立体图形, 图形可360°拖拽旋转观看



色谱高度图可清楚看到立体高度差



可在剖面上快速测量任意高度差